

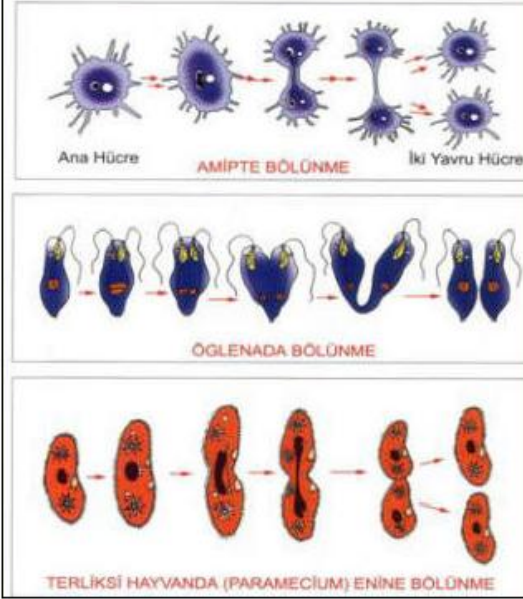
# FEN BİLİMLERİ KONU ÖZETLERİ

ek1

## MİTOZ İLE GERÇEKLEŞEN EŞEYSİZ ÜREME ÇEŞİTLERİ

### MİTOZ İLE GERÇEKLEŞEN EŞEYSİZ ÜREME ÇEŞİTLERİ

#### BÖLÜNME İLE ÇOĞALMA

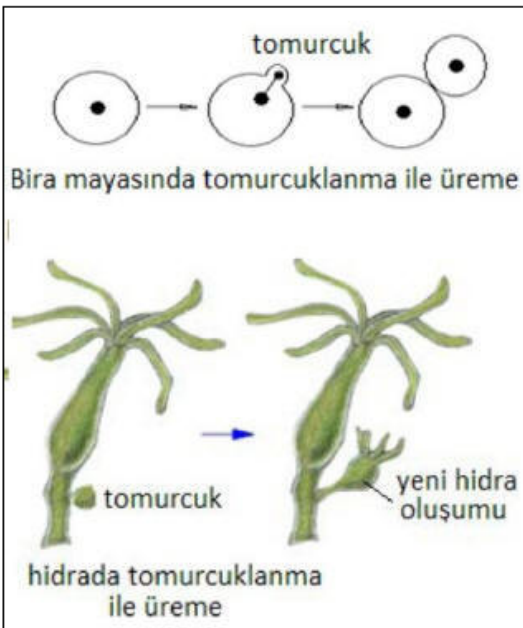


#### Bölünerek Çoğalma :

**Amip, öglana, paramezyum** gibi canlılar yeterli olgunluğa eriştiklerinde mitoz ile bölünerek 2 yavru hücre oluşturur.

...

### MİTOZ İLE GERÇEKLEŞEN EŞEYSİZ ÜREME ÇEŞİTLERİ



#### Tomurcuklanma ile Üreme :

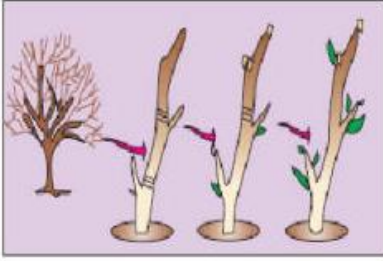
**Bira mayası, hidra** gibi canlılarda oluşan çıkıntılar , ana canlıdan ayrılarak yeni canlıyı oluşturur.

# FEN BİLİMLERİ KONU ÖZETLERİ

ek2

## MİTOZ İLE GERÇEKLEŞEN EŞEYSİZ ÜREME ÇEŞİTLERİ

### MİTOZ İLE GERÇEKLEŞEN EŞEYSİZ ÜREME ÇEŞİTLERİ



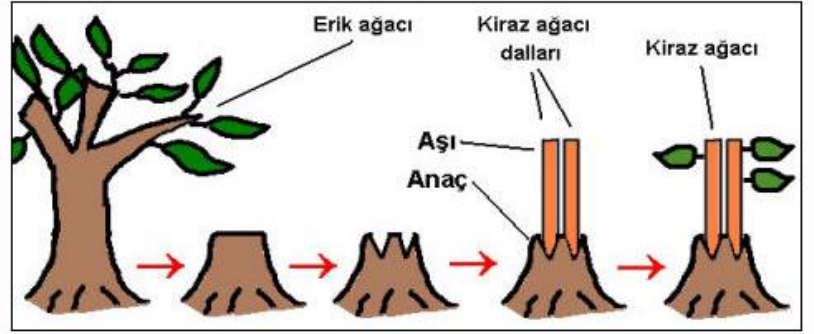
#### Vejetatif Üreme :

Bitkilerin yaprak, kök, gövde gibi kısımlarından yeni bitki oluşmasıdır.

- Afrika menekşesi yaprağından
- Kavak, söğüt, gül gibi bitkiler dallarının köklendirilmesi ile
- Patates bitkisi ise gövdesinin toprağa dikilmesi ile oluşur.

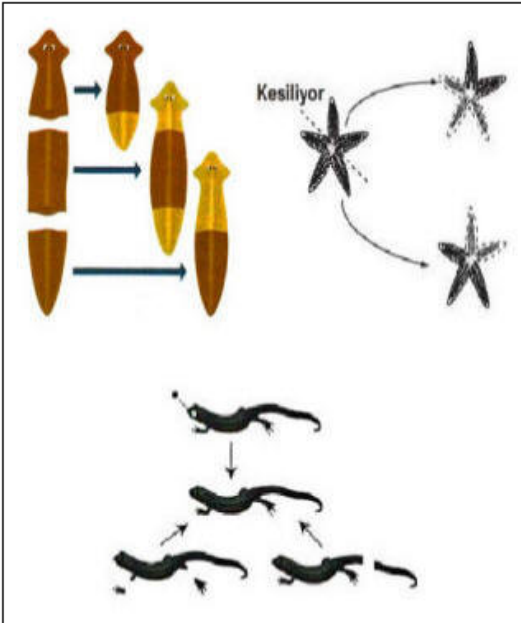
Not : Aşılama yöntemi ile üreme de vejetatif üremeye örnektir.

**Aşılama :** Bir bitkiden alınan canlı dokunun aynı ya da kendisiyle akraba olan başka bir türden bitki dokusu ile birleştirilmesidir.



...

### MİTOZ İLE GERÇEKLEŞEN EŞEYSİZ ÜREME ÇEŞİTLERİ



#### Yenilenme (Rejenerasyon) :

Bazı canlıların eksilen kısımlarını tamamlaması ve ya, kopan kısımlarından yeni canlı oluşturmasıdır.

- Deniz yıldızı kopan kollarını tamamlayarak üremesini sağlar.
- Planarya kopan kısımlarını tamamlayarak kopan her parçasından yeni canlı oluşturabilir.

**Not : Her yenilenme üreme değildir.**

Kertenkelenin kopan kuyruğunu yenilemesi bu duruma örnektir.